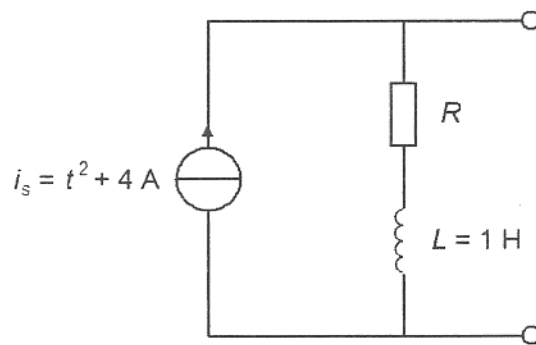


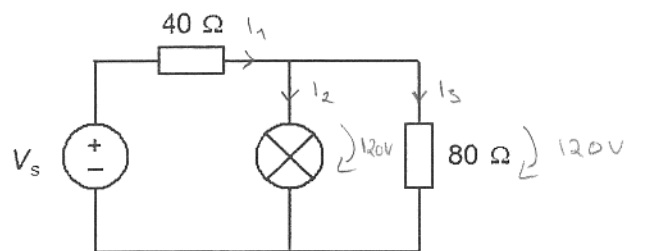
Tee tehtävät 1&2, 3&4 ja 5 omille konsepteilleen. Palauta joka tapauksessa kolme nimettyä ja opiskelijanumeroitua konseptia, vaikkot kaikkiin tehtäviin vastaisikaan.

1. Mitoita oheisen kytkennän vastuksen resistanssi R siten, että virtalähteen tuottama hetkellinen teho ajanhetkellä $t = 2$ s on 288 W. Määritä edelleen käämin energia aikavälillä 0-2 s. Mitä tämä energia käytännössä kuvaa?



2. Oheisen piirin lampun nimellisarvoiksi on ilmoitettu 120 V / 90 W. Mitoita jännitelähde siten, että lamppu toimii nimellisarvoillaan.

Huomaa, että lamppu, jota piirin keskimmäisen haaran komponentti kuvaa, käyttäytyy piirilaskennan kannalta kuten vastus.



KÄÄNNÄ!