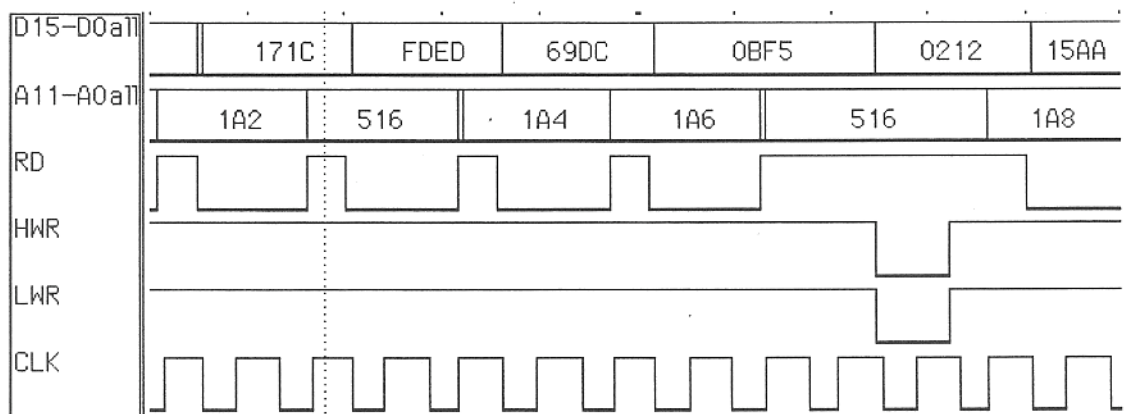


3. b)

Alla olevasta mittauksesta nähdään, että prosessori käsittelee erästä muistipaikkaa. Vastaa perustellen, minkä operaation prosessori tekee kyseisen muistipaikan sisällölle? (3p)

From the picture below you can see, that data in one memory location is processed. What operation the processor makes for the data in that memory location? Explain. (3p)



4.

Esitä vähintään kolme erilaista mittausta/ongelmaa, joissa voidaan hyödyntää logiikka-analysointia ja jotka eivät ole suoraan Väylämittaustyön mittausosuuksista. Jokaisessa tapauksessa esitä mittausjärjestely pääpiirteittäin. Pohdi lisäksi voisiko kyseisen mittauksen/ongelman suorittaa jollakin vaihtoehtoisella menetelmällä. Tässä voit käyttää hyväksesi lukemiasi artikkeleita. (6p)

Describe at least three different measurements/problems, where logic analyzer can be utilized and which are not directly related to the measurement part of Bus measurement -exercise. Describe, in general terms, measurement arrangement for every case. Moreover, consider if there is alternative ways/solutions to perform the measurement/problem also. You can consider the articles you have read for example. (6p)